



Dirección de
Tecnologías de Información
Universidad de Concepción

RED Wifi UdeC para Android e iOS



Conexión segura y gratuita.



Para toda la comunidad
universitaria.



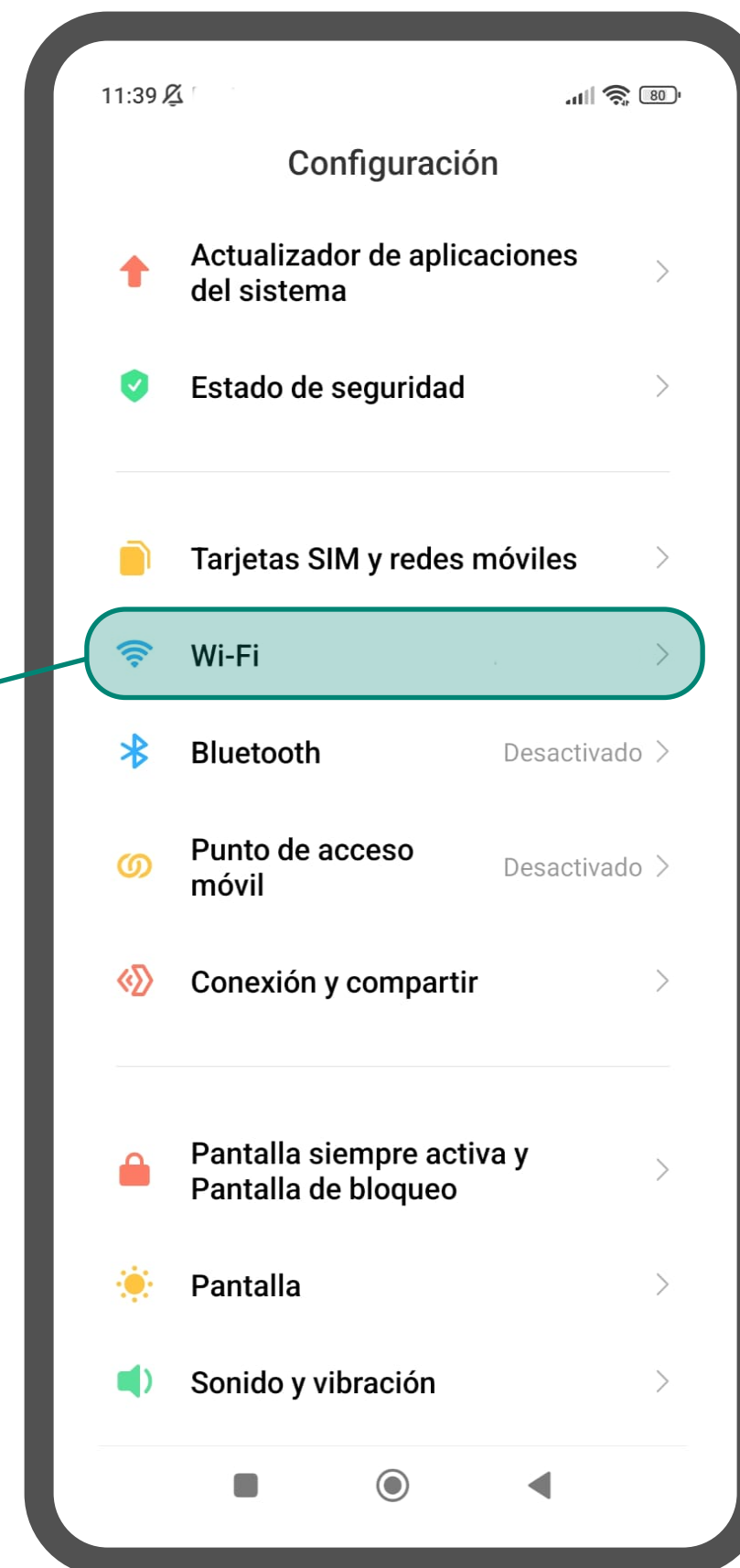
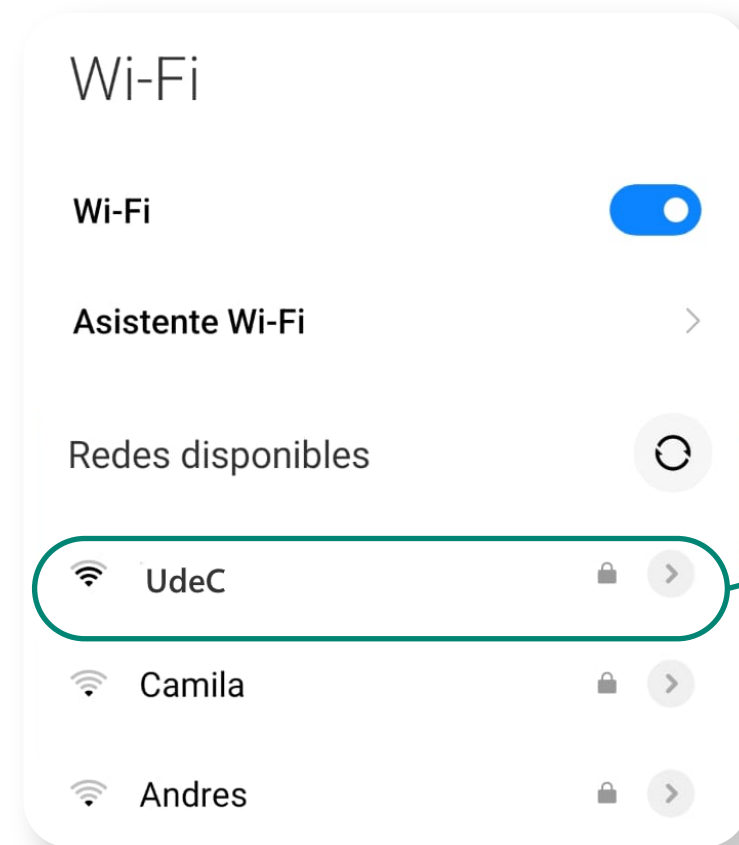
Servicio 24/7



Conexión en dispositivos Android

Para poder acceder a la Red UdeC a través de un dispositivo con Android, realice los siguientes pasos:

1 Ingrese al menú de Wi-Fi en su dispositivo móvil y seleccione la red inalámbrica UdeC.

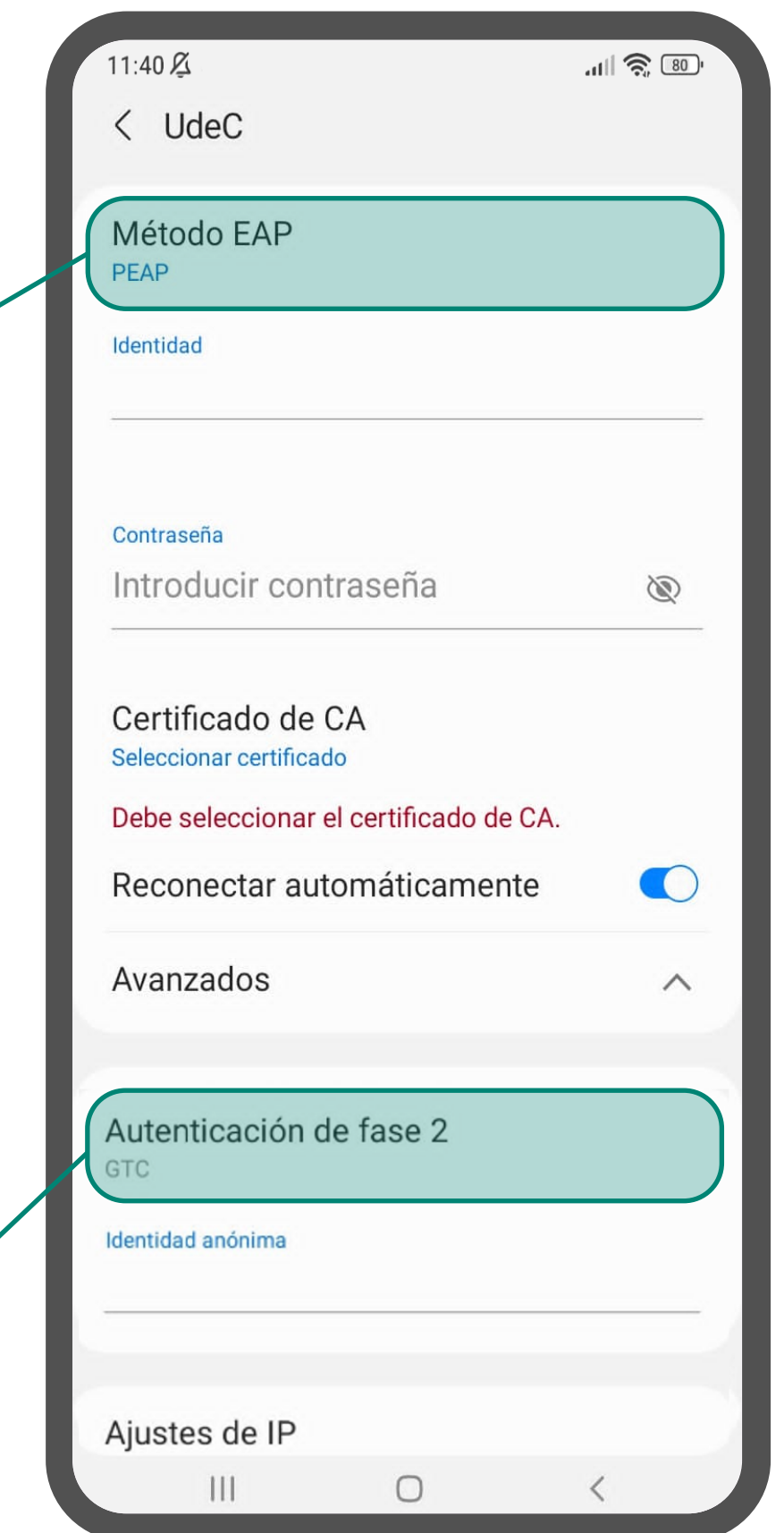


2 Configure su conexión de la siguiente forma considerando lo siguiente:

Método EAP : PEAP
Autenticación: GTC



Autenticación de fase 2
GTC
Identidad anónima





Conexión en dispositivos Android

Dependiendo de la versión de Android puede aparecer **No validar** o **Ninguno**.

Certificado CA
No validar

< UdeC

Método EAP
PEAP

Identidad

Contraseña

Certificado CA
No validar

No se ha especificado ningún certificado. La conexión no será privada.

Volver a conectar automáticamente

Autenticación de fase 2
GTC

Identidad anónima

Ajustes de IP
DHCP

11:40

< UdeC

Método EAP
PEAP

Identidad

Contraseña

Certificado de CA
Seleccionar certificado

Debe seleccionar el certificado de CA.

Reconectar automáticamente

Avanzados

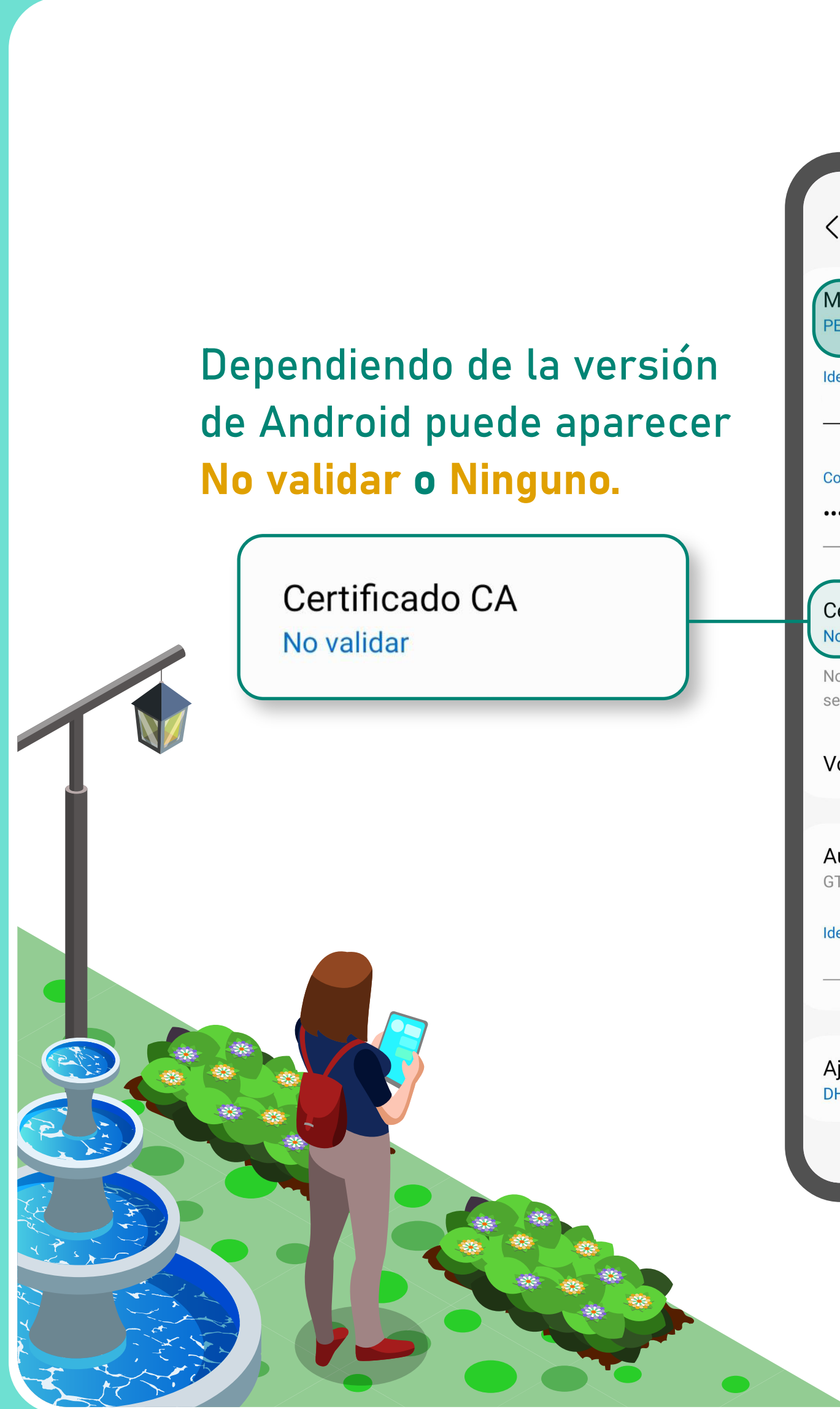
Conectar

3

Complete los apartados de Identidad y Contraseña. En el primero, asegúrese de introducir su usuario **sin el @udec.cl**

4

Finalmente, presione el botón **“Conectar”** para establecer la conexión.



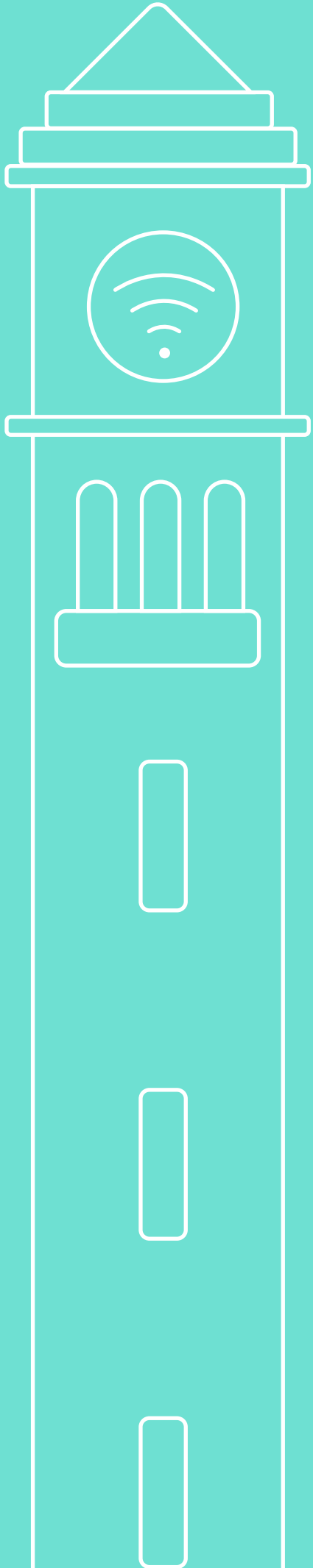
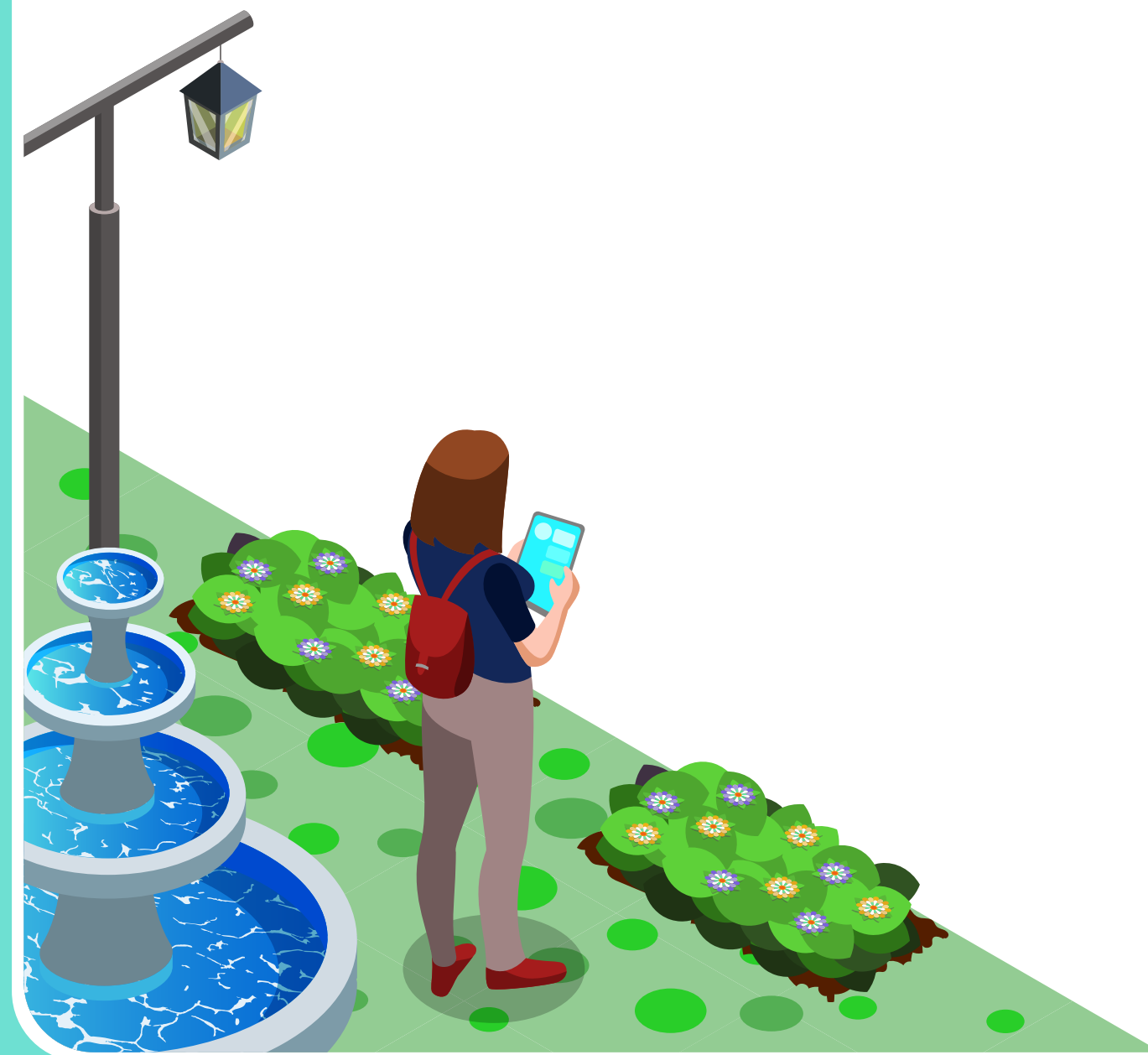
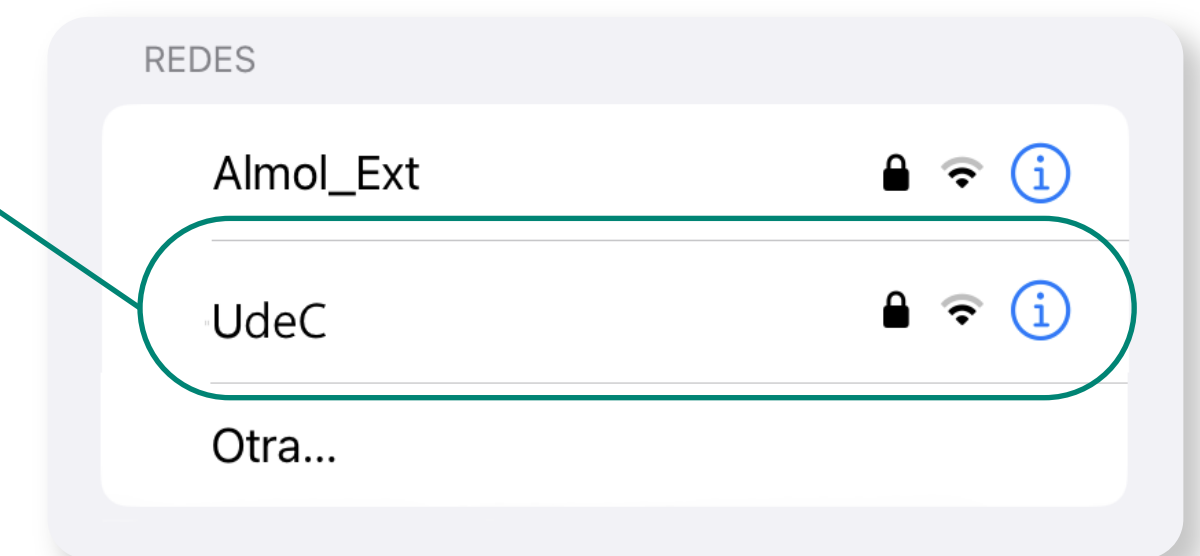
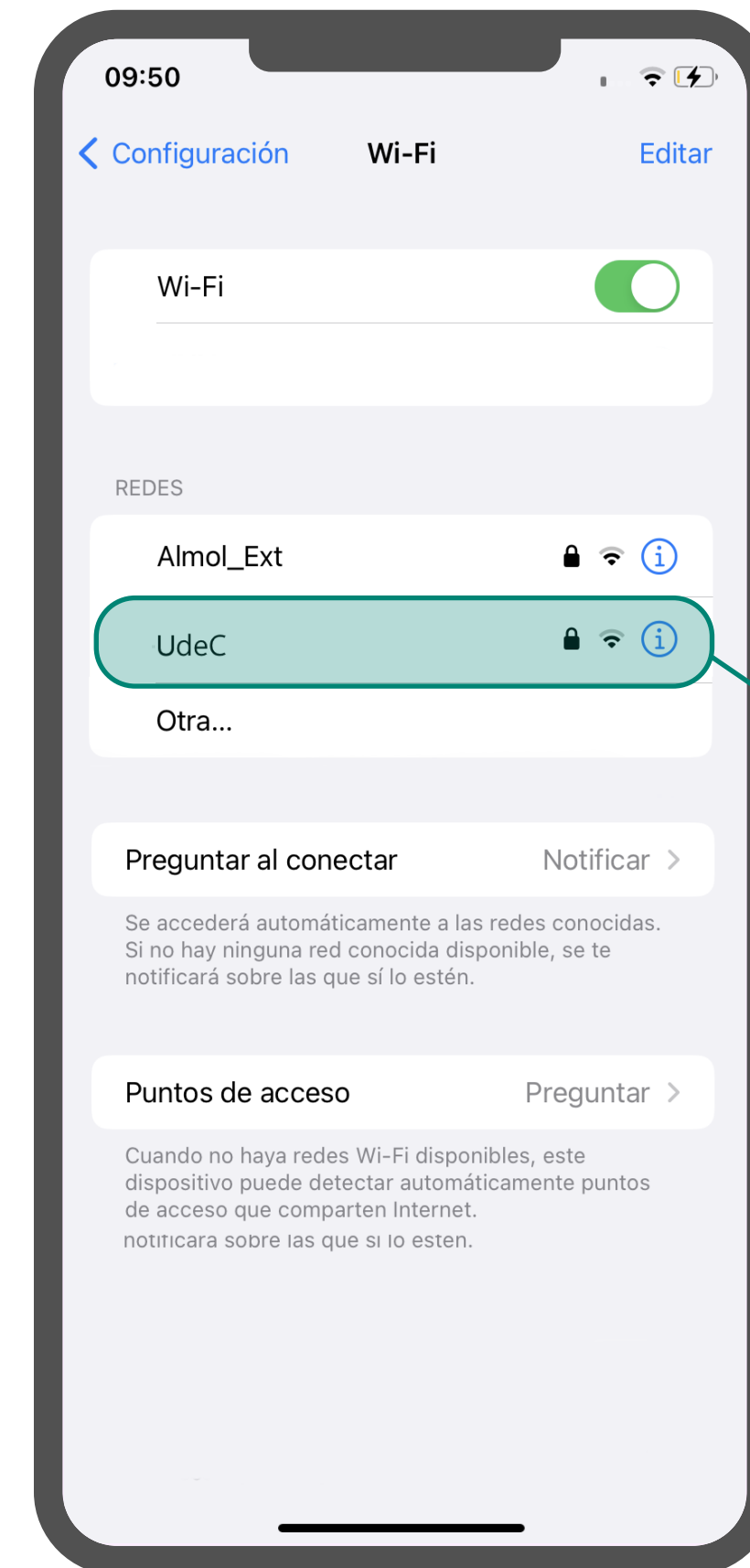


Conexión en dispositivos iOS

Para poder acceder a la Red UdeC a través de un dispositivo con iOS, realice los siguientes pasos:

1

Ingrese al menú de Wi-Fi en su dispositivo móvil y seleccione la red inalámbrica UdeC.

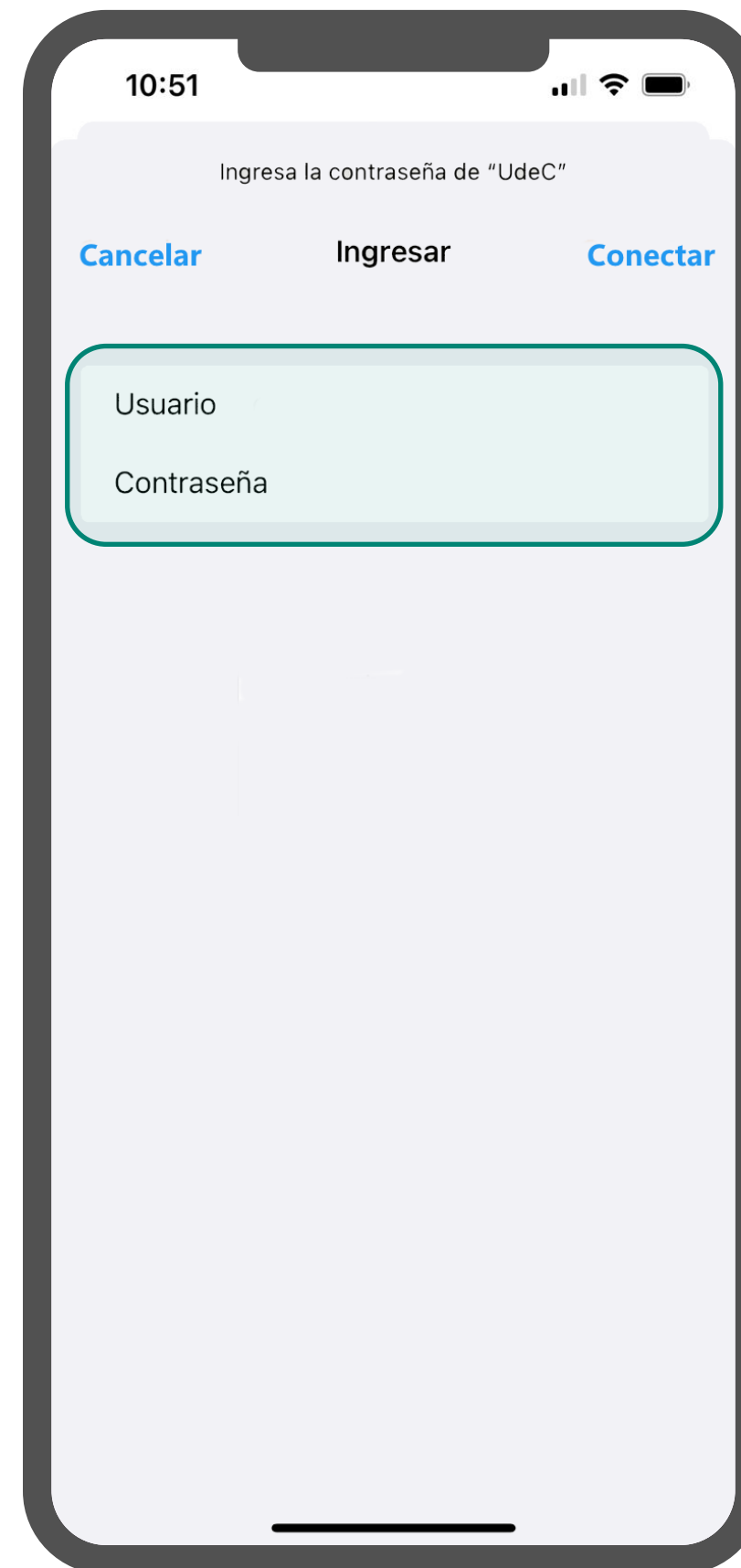




Conexión en dispositivos iOS

2

Conéctese a la red utilizando su usuario (**sin @udec.cl**) y contraseña UdeC.



3

Finalmente, le aparecerá un recuadro de certificado. Debe presionar sobre el botón **“Confiar”** para finalizar el proceso de conexión.

